

**Spielwert**

Der formschöne Wasserdruckknopf versorgt beim Niederdrücken der leuchtend roten Halbkugel extern angeschlossene Düsen mit Wasser. Durch die anspruchsvolle Gestaltung eignet sich der Wasserdruckknopf auch für Spielräume und Plätze, die nach einer modernen architektonischen Formensprache ausgerichtet sind.

**Wesentliche Merkmale**

- Exklusives Design
- Automatische Abschaltung
- Spielimpuls: Halbkugel, Wasser
- Bewegungsaktivität: Kraftaufwand

**Empfohlen für**

- Schulkinder
- Betreute Spielbereiche, wie Kindergärten, Schulen, Kinderhorte o.ä.
- Öffentliche Spielbereiche ohne Betreuung, wie Spielplätze, Parkanlagen o.ä.
- Schwimmbäder ohne Betreuung, wie Freibäder, Erlebnisbäder o.ä.
- Wasserspielbereiche ohne Betreuung

**Barrierefrei**

- Selbsttätiges Spiel



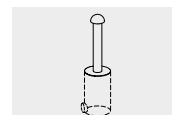
Foto © Daniel Perales

**Wasserdruckknopf mit Installationsschacht**

**Planungshinweise**

Der Wasserdruckknopf ist nur zum Anschluss an die Druckleitung geeignet. Drückt man auf den halbkugelförmigen Knopf, so werden die Düsen aktiviert. Bei einmaliger Betätigung der Halbkugel wird ein Zeitventil aktiviert, das den Wasserfluss nach spätestens 25 Sekunden (von 0 - 30 Sekunden einstellbar) automatisch abschaltet, auch wenn dauerhaft gedrückt wird.

Die Wasserversorgung muss je nach Planung individuell gelöst werden. Die jeweils aktuellen wassertechnischen Anschlussdetails und weitere technische Hinweise finden Sie auf unserer Website [www.richter-spielgeraete.de](http://www.richter-spielgeraete.de) zum Download.

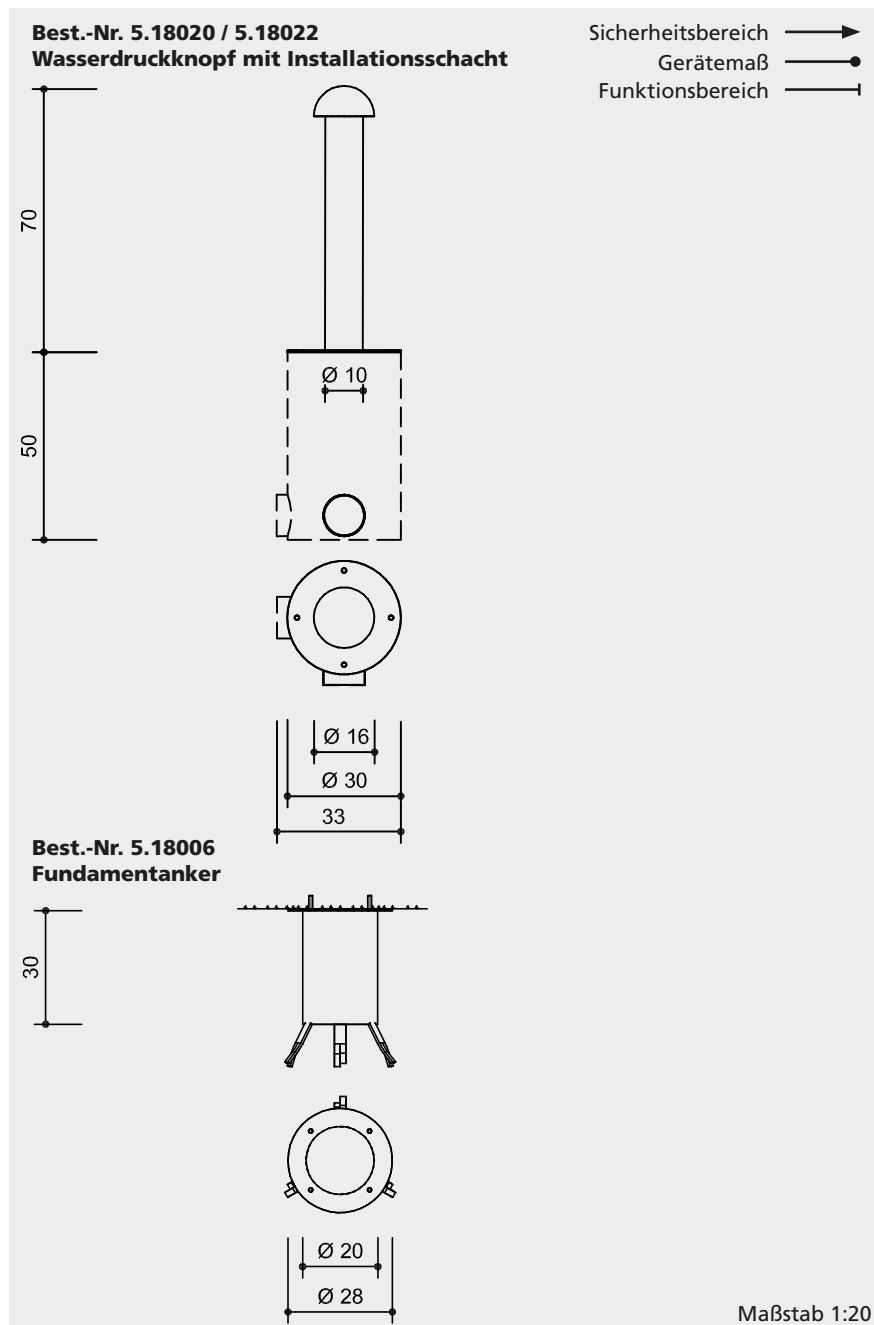


5.18020 / 5.18022



5.18006





Sicherheitsprüfung nach DIN EN 1176

**Lieferumfang**

- Best.-Nr.: 5.18020**  
 1 Wasserdruckknopf mit Installationsschacht für externe Düse  
 1 Winterdeckel aus V2A (Best.-Nr. 0.97840)

- Best.-Nr.: 5.18022**  
 1 Wasserdruckknopf mit Installationsschacht und programmierbarer Spülvorrichtung für externe Düse  
 1 Winterdeckel aus V2A (Best.-Nr. 0.97840)

- Best.-Nr. 5.18006**  
 1 Fundamentanker

**Installationshinweise**

Untergrund befestigt  
 Fundamente  
 1 Stück 40 x 40 x 30 cm  
 Aushubtiefe 80 cm.

**Während der Frostperiode muss der Einsatz mit dem Ventil ausgebaut werden.** Die Öffnung kann mit dem Winterdeckel verschlossen werden.

**Achtung!**  
**Für Baustellenmaße aktuelle Montageanleitung anfordern.**  
 Technische Änderungen vorbehalten.  
**Für den Einsatz in aggressiven Umgebungen wie Salz- oder Chlorwasser ist das Gerät auch in V4A lieferbar.**

**Technische Angaben**

Geräte komplett aus V2A, glasperlengestrahlt, mit farbigem Druckkopf RAL 3000, andere Farben auf Anfrage

Anschluss an Druckwasserleitung;  
 Anschlussgewinde am Gerät 3/4 Zoll innen; min. 2,5 bar max. 5 bar Wasserdruck

Empfehlung:  
 Druckfeste Leitung, Durchmesser 3/4 Zoll Wasserbedarf ca. 10 l/min

**Best.-Nr. 5.18022**  
 Wie oben beschrieben, jedoch zusätzlich mit programmierbarer Spülvorrichtung zum direkten Anschluss an Druckleitung, Stromversorgung über interne Batterie.

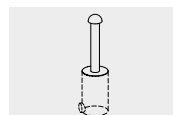
**Best.-Nr. 5.18006**  
**Fundamentanker**  
 aus verzinktem Stahl

**Abmessungen**  
 (geringe Abweichungen möglich)

**Best.-Nr. 5.18020 / 5.18022**  
**Wasserdruckknopf mit Installationsschacht**  
 Höhe 0,70 m  
 Durchmesser Säule 0,10 m  
 Gewicht 26 kg

**Best.-Nr. 5.18006**  
**Fundamentanker**  
 Höhe 0,30 m  
 Durchmesser 0,28 m  
 Gewicht 8 kg

**Best.-Nr. 0.97840**  
**Winterdeckel**  
 Durchmesser 0,30 m  
 Gewicht 1,30 kg



5.18020 / 5.18022



5.18006