

## Hinweise zur Verschleißkontrolle

**Das Gerät ist auf Funktion und Sicherheit zu prüfen, besonders an folgenden Kontrollpunkten:**

### Kontrollnachweis

**Spielplatz** .....

**Aufstellungsdatum** .....

Gerätebedingte Kontrolle mind. 1 x pro  
Saison, bei beweglichen Teilen mind. 2 x.

Intervalle für Pflege- und Kontrollarbeiten gemäß DIN EN 1176 richten sich unter anderem nach:

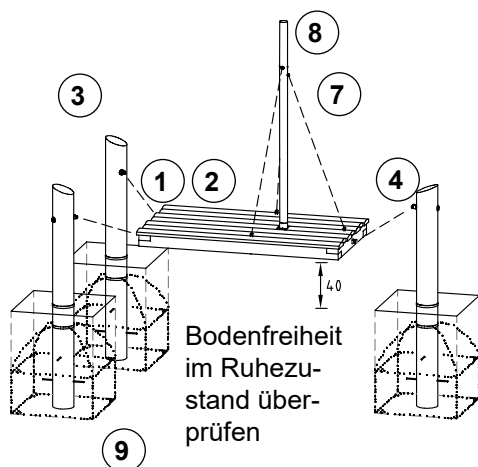
- Standort
- Benutzung
- Spielhäufigkeit
- mutwilligen Zerstörungen (Vandalismus)

**Bitte beachten Sie auch die allgemeinen Hinweise zur Wartung von Spielplätzen!**

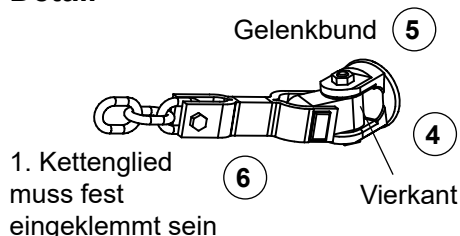
## Wackelfloß

**Best.-Nr. 6.03600**

**Best.-Nr. 6.03601** mit Stahlpfosten



## Detail



## Holz

1. auf Fäulnisbefall prüfen, ggf. Splitter glätten und scharfe Kanten von Rissen abrunden
2. alle Verschraubungen auf festen Sitz prüfen, ggf. nachziehen
3. **Empfehlung:** 1 x im Jahr obenliegende Hirnholzfläche/n mit Paraffin-Wachs (Best.-Nr. 0.90100 = 1 Liter) streichen

## Floßaufhängung

4. Gelenke in beiden Richtungen auf Leichtigkeit und Verschleiß prüfen, ggf. austauschen  
**Achtung:** Die Bewegungen aus dem Spielbetrieb können speziell an den Gelenkverbindungen eine vorzeitige (einseitige) Abnutzung der Lagerbuchsen im Vierkant verursachen. In der Folge kann dies zu einer Beschädigung oder einem Bruch des Vierkantes führen. Diese Teile sind durch Lösen der Schrauben mit großer Sorgfalt zu prüfen und ggf. auszutauschen
5. Verbindung zum Holz prüfen, Gelenkbund muss anliegen (s. Detail)
6. Kette und Verbindung zur Kette prüfen, 1. Kettenglied muss fest eingeklemmt sein, Abrieb zum nächsten beweglichen Kettenglied prüfen (s. Detail)

## Mastketten

7. Ketten müssen straff sein, ggf. nachspannen
8. obere Befestigung der Ketten am Mast auf Verschleiß prüfen

## Standfestigkeit

9. 1 x im Jahr Fundamente aufgraben und auf Fäulnis bzw. bei Standpfosten aus Stahl auf Korrosion prüfen

**Reparatur nicht ausgeführt,  
Gerät kann noch benutzt werden**

**Reparatur nicht ausgeführt,  
Gerät ist gesperrt**

## Alle Arbeiten ausgeführt, alles in Ordnung

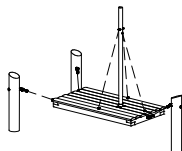
Name des Ausführenden

..... Datum .....

Platz für besondere Vermerke, z. B. für Reparaturen

**Ersatzteile siehe nächste Seite**

**Ersatzteile**  
**Wackelfloß**  
**Best.-Nr. 6.03600 / 6.03601**



Bitte beachten Sie, dass das Sicherheitsvolumen des Gerätes nicht verletzt werden darf. Deshalb ist es bei Reparaturen hilfreich, **nur Original-Ersatzteile** einzubauen.

**Best.-Nr.      Ersatzteil**

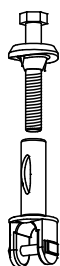
**99.01263      Mast mit Kettenführung und Masthalterung**



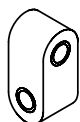
**99.01248      Mast mit Kettenführung ohne Masthalterung**



**0.92310      Gelenk**



**0.88190      Vierkant mit 2 Sinterbuchsen**



**0.88160      Sinterbuchse für Vierkant**

